



Kundnummer:

★ 12345

Avtalsnummer:

★ 12345678



Matti Metsä

Metsätie 975 A
92350 Metsä



Skogsexpert:

Pauli Asiantuntija

pauli@xxx.fi
+358 44 0000 00

Mätbesked

Datum: 4.1.2022

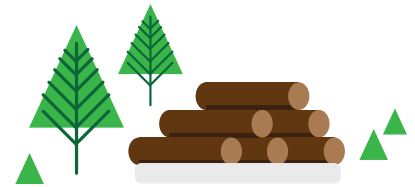
Bästa **Matti Metsä**,

Vi tackar för förtroendet och hoppas att du har varit nöjd med hur Metsä Group har skött om er virkesaffär. Av detta mätbesked framgår de virkesvolymerna av det uppmätta partiet samt utbetalda belopp och utförda avdrag. Bifogat finns mätbeskedets mätverifikat inklusive kartor.

Avtalets uppgifter

Kontraktsslag
Mätparti

Leveransaffär
Delmätning 001



Till mätpartiets värde tillkommer 24 % mervärdesskatt. Från mätpartiets mervärdesskattefria värde dras av 19 % förskottsinnehållning.

Sammanlagt

Utbetalas

Till kundens konto
FIXX XXXX XXXX XXXX
23.1.2022

18 272,00 €
(inkl. moms 24 %)

Tidigare utförda betalningar
till detta mätbesked (moms 24 %)

2 990,88 €

Placeras i andelar

5 000,00 €

Utbetald bonus sammanlagt
vid denna virkesaffär

1 000,00 €



Bonuskonto

Detta mätbesked gav 1,40 €/m3 bonus på kontot sma. **3 022,58 €**

Införtjänad bonus kan användas enligt
Metsäliitto Osuuskuntas stadgar (moms 0 %).

Bonuskontots saldo xx.xx.2022 **1 907,50 €**

Bonuskontots saldo efter utbetalningarna från denna affär
(moms 0 %).

Noggrannare specifikation av mätpartiet ges på följande sida.



Vi ber er vänligen lämna eventuella anmärkningar till mätresultaten senast **14.1.2022**.
I annat fall anses överlåtelsemätningens resultat vara slutgiltigt.
Tilläggsuppgifter finns också i Metsäverkko www.metsaverkko.fi.



Kontraktets fastigheter/fastighetsbeteckning

- Lorem, Lorem 748 - 403 - 0016 - 0072**
- Lorem, Dolor, 123- 456- 7890- 1234**
- Sit, Consectetur, 111- 222- 3333- 4444**

* Karta över mätbeskedets lagerplatser i bilaga (Bilaga 1)

Kom ihåg bonus!

Om du är medlem i Metsäliitto Osuuskunta, kan du få bonus för virkeshandel, vilken till exempel kan utnyttjas för betalning av kommande skogsvårdsarbeten.

Läs mera
www.metsagroup.com/virkesanskaffning

Förstagallring, areal xx,x, figurerna 748, 0016

Sortiment	Mätmetod	Volym m ³	Pris €/m ³	Övr. tillägg	Sammanlagt moms 0 %	Bonus €/m ³	Kampanj-bonus €/m ³	FSC-bonus €/m ³
Tallstock	Skördare	307,7	56,70	0,00	17 446,59 €	1,40	1,40	0,70
Tallmassaved A	Skördare	102,7	18,50	0,00	1 899,95 €	1,40	1,40	0,70
Tallsmåstock	Skördare	7,9	23,00	0,00	181,70 €	1,40	1,40	0,70
Gransvarvstock	Skördare	5,9	57,00	0,00	336,30 €	1,40	1,40	0,70
Granstock	Skördare	55,71	57,00	0,00	3 175,47 €	1,40	1,40	0,70
Granslipmassaved	Skördare	17,3	18,50	0,00	320,05 €	1,40	1,40	0,70
Barrmassaved B	Skördare	2,2	12,00	0,00	26,40 €	1,40	1,40	0,70
Sammanlagt		481,80			19 089,00 €	699,17 €	699,17 €	349,59

Förnyelseavverkning, areal xx,x, figurerna 748, 403, 0016, 0072

Sortiment	Volym m ³	Pris €/m ³	Övr. tillägg	Sammanlagt moms 0 %	Bonus €/m ³	Kampanj-bonus €/m ³	FSC-bonus €/m ³
Björkfanerstock	38,00	2,10	0,00	79,80 €	1,40	1,40	0,70
Björkmassaved	17,00	13,20	0,00	224,40 €	1,40	1,40	0,70
Energived	10,00	2,70	0,00	27,00 €	1,40	1,40	0,70
Sammanlagt	65,00	18,00		331,20 €	25,20 €	25,20 €	12,60

Mätbeskedets värde sammanlagt (moms 0 %)

23 718,00 €

Från mätbeskedet införtjänad bonus (moms 0 %)

3 022,58 €

Annat att beakta

Noggrannare specifikation av mätpartiets betalningar på nästa sida!





Gallring, areal xx,x, figurerna 748, 0016

Sortiment	Mätmetod	Volym m ³	Övr. tillägg	Sammanlagt moms 0 %	Bonus €/m ³	Kampanj-bonus €/m ³	FSC-bonus €/m ³
Tallstock	Skördare	307,7	0,00	17 446,59 €	1,40	1,40	0,70
Tallmassaved A	Skördare	102,7	0,00	1 899,95 €	1,40	1,40	0,70
Tallsmåstock	Skördare	7,9	0,00	181,70 €	1,40	1,40	0,70
Gransvarvstock	Skördare	5,9	0,00	336,30 €	1,40	1,40	0,70
Granstock	Skördare	55,71	0,00	3 175,47 €	1,40	1,40	0,70
Granslipmassaved	Skördare	17,3	0,00	320,05 €	1,40	1,40	0,70
Barrmassaved B	Skördare	2,2	0,00	26,40 €	1,40	1,40	0,70
Sammanlagt		481,80		19 089,00 €	699,17 €	699,17 €	349,59

Mätbeskedets värde sammanlagt (moms 0 %)

23 718,00 €

Från mätbeskedet införtjänad bonus (moms 0 %)

3 022,58 €

Annat att beakta

Noggrannare specifikation av mätpartiets betalningar på nästa sida!



Specifikation av mätbeskedets betalningar

Mätbeskedets värde

Mätbeskedets värde (moms 0 %) + bonus som betalas ut (moms 0 %)

23 718,00 € + 1 000,00 € = 24 718,00 €

Mätbeskedets värde inkl. bonus + moms 24 %

24 718,00 € + 5 932,32 € = 30 650,32 €

Virkesaffärens förskottsbetalningar

Förskottsbetalningar sammanlagt (moms 0 %) 2 412,00 €

Mervärdesskatt 24 % 578,88 €

Sammanlagt
Förskottsbetalning xx.xx.xxxx inkl. moms 24 % 2 990,88 €

Förskottsinnehållning 19 % -458,00 €

Avdrag från mätbeskedets värde

Mätbeskedets värde inkl. bonus (moms 0 %) –
virkesaffärens förskottsbetalning (moms 0 %)

24 718,00 € - 2 412,00 € = 22 306,00 €

Andelsplacering från mätbeskedets värde 5 000,00 €

Säljfrämjande avgift till Finlands skogsstiftelse
0,2 % 49,44 €

Belopp atteakta i beskattningen från detta mätbesked

Virkesförsäljningsinkomster
Mätbeskedets värde inkl. bonus moms 0 % 24 718,00 €

Mervärdesskatt 24 % 5 932,32 €

Förskottsinnehållning 19 % 4 696,00 €

Metsäliitto Osuuskunta meddelar förskottsinnehållningen till beskattaren.

Årsutgifter
Säljfrämjande avgift till Finlands
skogsstiftelse 0,2 % 49,44 €

Skogsägaren ansvarar själv för sin skattedeklaration.

Kontrollera alltid de senaste anvisningarna rörande deklarationen.

Skatter som erläggs från mätbeskedets värde

Från mätbeskedets värde (moms 0 %) erläggs
förskottsinnehållning 19 % (inkomstbeskattning)

22 306,00 € x 0,19 = 4 238,00 €

Mervärdesskatt som betalas för mätbeskedet 24 %

22 306,00 € x 0,24 = 5 353,44 €

Sammandrag

Mätpartiets värde moms 0 %	23 718,00 €
Bonus moms 0 %	+ 1 000,00 €
Virkesaffärens förskott moms 0 %	- 2 412,00 €
Förskottsinnehållning 19 %	- 4 238,00 €
Mervärdesskatt 24 %	+ 5 353,44 €
Säljfrämjande avgift 0,2 %	- 49,44 €
Andelsplacering moms 0 %	- 5 000,00 €
Sammanlagt	= 18 272,00 €

Utbetalas

Till ert konto
FIXX XXXX XXXX XXXX
xx.xx.2022

18 272,00 €

Användningen av bonus, skogsvårdsavgift eller annan
penningtrafik i anknytning till virkesaffären kan ändra
på det belopp som utbetalas.



Bilagor

Allmänna villkor för virkeshandel (2017-01)
Mått- och kvalitetskrav (2011-98)
Mått- och kvalitetskrav (2018-01)
Mått- och kvalitetskrav (2018-01)
Virkesanskaffningens miljöanvisning (2018-01)
Allmänna villkor för tilläggsandelar (2016-02)

Tack för förtroendet för vår verksamhet. I förhoppning om fortsatt samarbete!

Din bonus, en förmån värd reda pengar

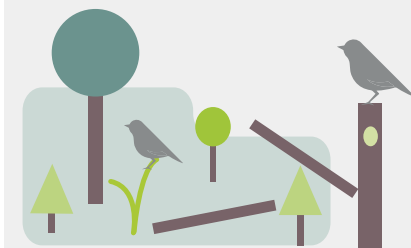
Som ägarmedlem kan du få bonus för virkesaffärer eller köp av skogsvårdstjänster. Du kan lyfta insamlad bonus eller placera den i Metsä1-tilläggsandelar i samband med följande virkesaffär eller betala skogsvårdsarbeten med den.



FSC®-certifieringen vittnar om hållbart skogsbruk

Som avtalskund i Metsä Group kan du avgiftsfritt ansluta din skog till vår FSC-gruppcertifiering. På det sättet tryggar du hållbar och ansvarsfull skötsel av din skog samt avsättning för ditt virke.

FSC-C111942



Utnyttja dina placeringsmöjligheter

Som ägarmedlem kan du placera virkesförsäljningsinkomster i tilläggsandelar. Meddela vår skogsexpert då du vill göra en placering i tilläggsandelar i anslutning till en virkesaffär.

